

# サザンタウンやはばagain The住宅祭で 見学できる「展示住宅」



No.  
43

## モデルハウス

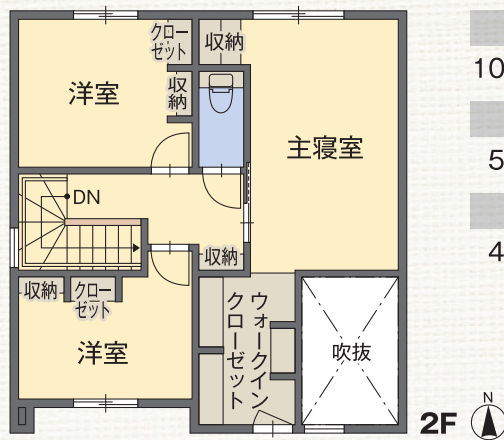
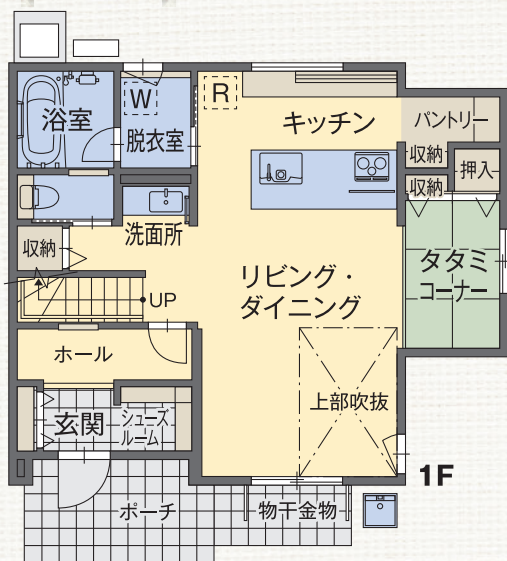


受け継がれる伝統のかたち。  
一年中心地よい、常春-トコハル-の家。

塗り壁とタイルのコントラストが美しい、大屋根の家。  
自然の恵みを活かすパッシブ設計。アルセコ外張り  
断熱外壁。HEAT20 G2グレード。

工法

2×6 + W断熱工法



延床面積	101.17㎡(30.60坪)
1F床面積	57.31㎡(17.33坪)
2F床面積	43.86㎡(13.26坪)

は じ ま る 、 明 日 が 輝 く 暮 ら し

宅地建物取引業者免許番号／国土交通大臣(5)第6277号 (一社)岩手県宅地建物取引業協会会員 東北地区不動産公正取引協議会加盟

**HOKUSHU**  
北洲ハウジング

株式会社北洲 ハウジング事業部 岩手支店  
盛岡市向中野7丁目15-40

TEL.019-601-7761