

サザンタウンやはばagain The住宅祭で 見学できる「展示住宅」



No.
25

モデルハウス

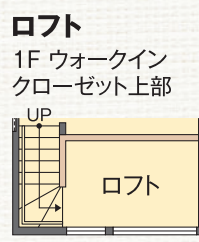
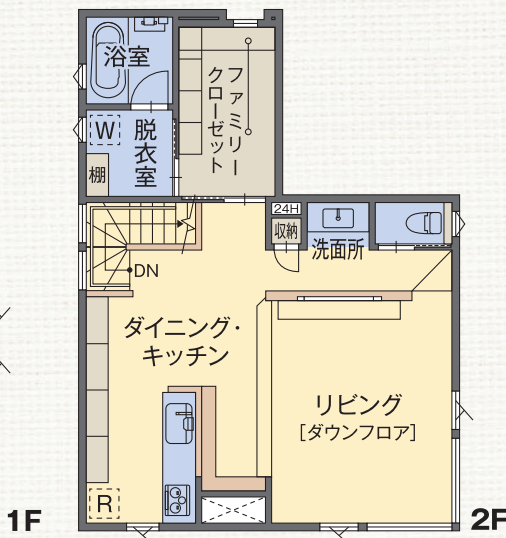
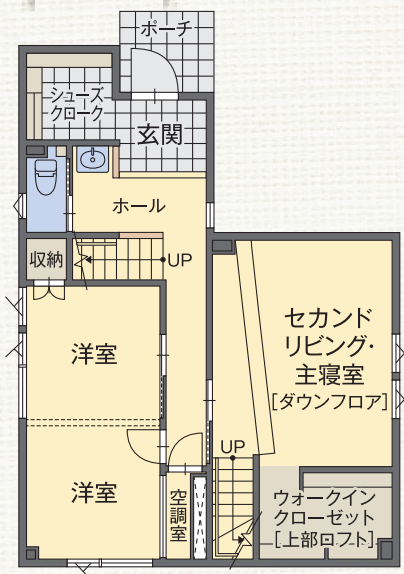


全館空調「YUCACO」搭載。空間利用を最大限活用した2階リビングの家。

全館空調の特性を活かしダウンフロアや勾配天井を取り入れ、2階リビングで明るい生活空間を実現した間取りです。

工法

木造軸組ハイブリッド工法



延床面積	117.90㎡(35.66坪)
1F床面積	57.96㎡(17.53坪)
2F床面積	59.94㎡(18.13坪)

はじまる、明日が輝く暮らし

宅地建物取引業者免許番号／岩手県知事(8)第1829号
(一社)岩手県宅地建物取引業協会会員

BEST **リベスト**

株式会社リベスト 盛岡支店／盛岡市本宮6丁目32-35 **TEL.019-601-3937**