

# サザンタウンやはばagain The住宅祭で 見学できる「展示住宅」



No.  
23

## モデルハウス

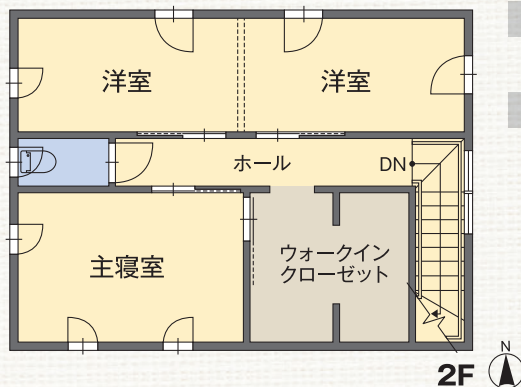
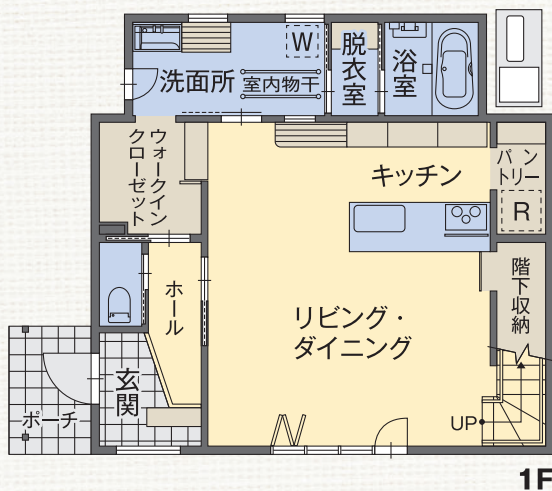


30年先に行く——  
北欧住宅から学ぶ世界基準の断熱レベルの家。

ドイツサッシ+特許技術で可能となった高性能窓と身体に  
優しいスペイン漆喰で叶える省エネで快適な暮らし。

工法

2×4工法



延床面積	110.86㎡(33.53坪)
1F床面積	61.30㎡(18.54坪)
2F床面積	49.56㎡(14.99坪)

は じ ま る 、 明 日 が 輝 く 暮 ら し

宅地建物取引業者免許番号／岩手県知事(5)第2092号 (公社)全日本不動産協会会員 東北地区不動産公正取引協議会加盟



DAIKYO  
HOME INC.

株式会社 大共ホーム

滝沢市鶴飼下高柳11-1 TEL.019-687-1541