

サザンタウンやはばagain The住宅祭で 見学できる「展示住宅」



No.
10

モデルハウス

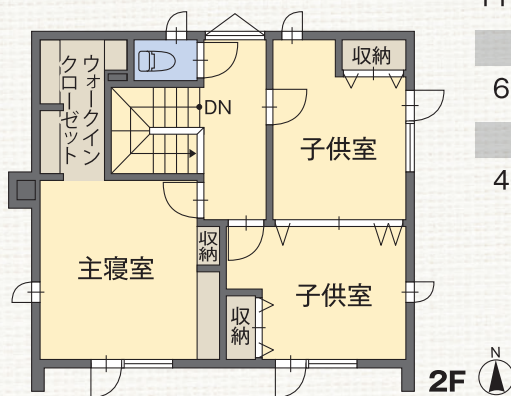
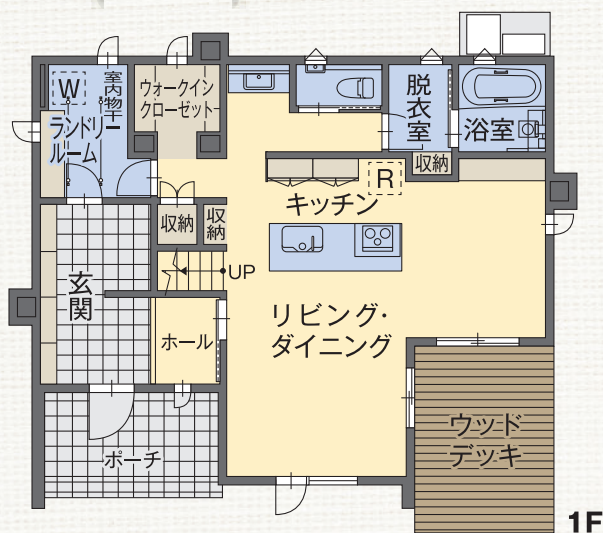


手の届く『大切な家族を守る』
高性能ハイクオリティ住宅。

断熱等級7と全館空調を採用した快適性と、制震システムを採用した安全性を兼ね備えた高性能住宅です。

工法

木造在来軸組工法



延床面積	114.27㎡(34.50坪)
1F床面積	67.90㎡(20.50坪)
2F床面積	46.37㎡(14.00坪)

は じ ま る 、 明 日 が 輝 く 暮 ら し

宅地建物取引業者免許番号／国土交通大臣(3)第8571号
(一社)岩手県宅地建物取引業協会会員 東北地区不動産公正取引協議会加盟



キョウワホーム

株式会社 協和

盛岡支店／紫波郡矢巾町大字高田11-4-8 **TEL.019-698-2424**